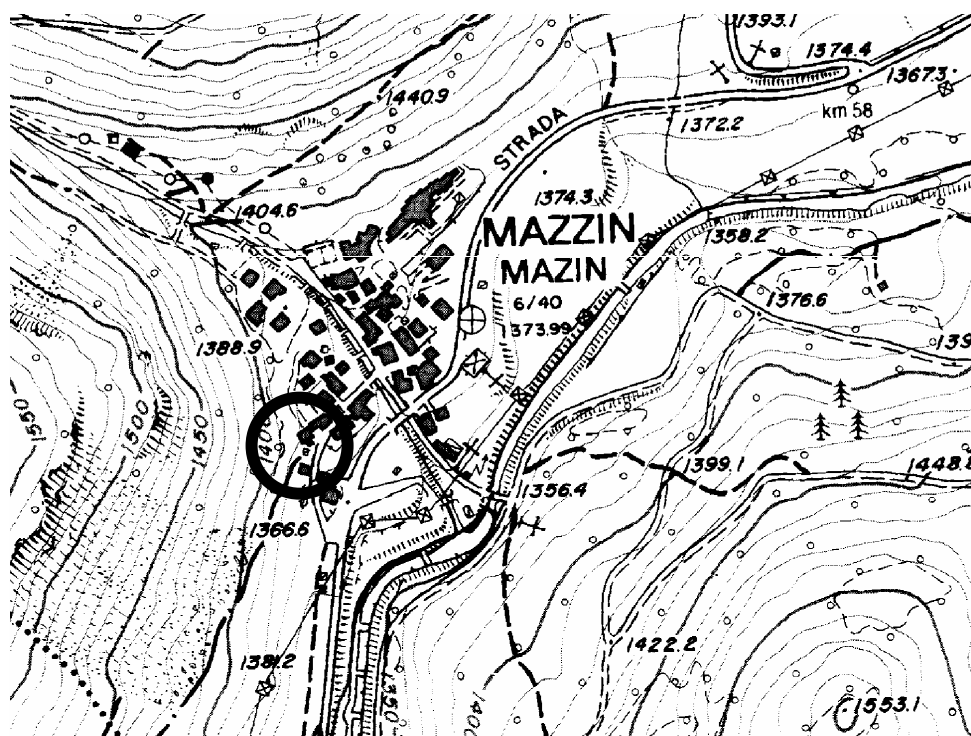


**Numero progressivo**

**Edif.02**

ANALISI EDIFICIO																
1	<b>Tipologia funzionale</b> Edificio prevalentemente residenziale Edificio produttivo Edificio speciale Stalla Baita <table border="1" style="display: inline-table; vertical-align: top;"> <tr><td>A</td><td>Malga</td></tr> <tr><td>B</td><td>Abitazione con tabià e stalla</td></tr> <tr><td>C</td><td>Abitazione con tabià</td></tr> <tr><td>D</td><td>Tabià e stalla</td></tr> <tr><td>E</td><td>Tabià</td></tr> </table> <table border="1" style="display: inline-table; vertical-align: top;"> <tr><td>F</td></tr> <tr><td>G</td></tr> <tr><td>H</td></tr> <tr><td>I</td></tr> <tr><td>L</td></tr> </table>	A	Malga	B	Abitazione con tabià e stalla	C	Abitazione con tabià	D	Tabià e stalla	E	Tabià	F	G	H	I	L
A	Malga															
B	Abitazione con tabià e stalla															
C	Abitazione con tabià															
D	Tabià e stalla															
E	Tabià															
F																
G																
H																
I																
L																
2	<b>Epoca di costruzione</b> Anteriore al 1860 Tra il 1860 e il 1939 Tra il 1939 e il 1972 Dopo il 1972 <table border="1" style="display: inline-table; vertical-align: top;"> <tr><td>8</td><td>8</td></tr> <tr><td>6</td><td>6</td></tr> <tr><td>4</td><td>4</td></tr> <tr><td>0</td><td>0</td></tr> </table>	8	8	6	6	4	4	0	0							
8	8															
6	6															
4	4															
0	0															
3	<b>Tipologia architettonica storica</b> Alta definizione Media definizione Bassa definizione Nessuna definizione <table border="1" style="display: inline-table; vertical-align: top;"> <tr><td>8</td><td>8</td></tr> <tr><td>6</td><td>6</td></tr> <tr><td>4</td><td>4</td></tr> <tr><td>0</td><td>0</td></tr> </table>	8	8	6	6	4	4	0	0							
8	8															
6	6															
4	4															
0	0															
4	<b>Permanenza caratteri formali tradizionali</b> Volumetrici originali Costruttivi <table border="1" style="display: inline-table; vertical-align: top;"> <tr><td>2</td><td>1</td><td>0</td></tr> <tr><td>2</td><td>1</td><td>0</td></tr> </table> Complementari Decorativi <table border="1" style="display: inline-table; vertical-align: top;"> <tr><td>2</td><td>1</td><td>0</td></tr> <tr><td>2</td><td>1</td><td>0</td></tr> </table> Totale <b>Edif</b> 17 <b>Tabià</b> 19	2	1	0	2	1	0	2	1	0	2	1	0			
2	1	0														
2	1	0														
2	1	0														
2	1	0														
5	<b>Degrado</b> Nullo Medio Elevato <table border="1" style="display: inline-table; vertical-align: top;"> <tr><td></td><td></td></tr> <tr><td></td><td></td></tr> <tr><td></td><td></td></tr> </table>															
6	<b>Grado di utilizzo</b> Pienamente utilizzato Parzialmente utilizzato In stato di abbandono <table border="1" style="display: inline-table; vertical-align: top;"> <tr><td></td><td></td></tr> <tr><td></td><td></td></tr> <tr><td></td><td></td></tr> </table>															
7	<b>Spazi di pertinenza</b> Alta qualità Media qualità Bassa qualità <table border="1" style="display: inline-table; vertical-align: top;"> <tr><td></td></tr> <tr><td></td></tr> <tr><td></td></tr> </table>															
8	<b>Vincoli legislativi</b> L. 1089/39 <input type="checkbox"/> L. 1497/39 <input type="checkbox"/> L. P. 22/91 <input type="checkbox"/>															
9	<b>Categoria di intervento prevista dal piano precedente</b> Restauro Risanamento conservativo <table border="1" style="display: inline-table; vertical-align: top;"> <tr><td>R1</td></tr> <tr><td>R2</td></tr> </table> Ristrutturazione edilizia Fontane <table border="1" style="display: inline-table; vertical-align: top;"> <tr><td>R3</td></tr> <tr><td>F</td></tr> </table>	R1	R2	R3	F											
R1																
R2																
R3																
F																
10	<b>Note</b> (presenza di stratificazioni storiche, rifacimenti e ristrutturazioni, elementi di pregio, considerazioni sulle aree di pertinenza) L'edificio con laboratorio è stato oggetto di ristrutturazione in epoca recente. La zona tabià ha mantenuto gli originari caratteri.															
PROGETTO																
11	<b>Categoria di intervento prevista</b> L.P. 22/91 art. 77bis Restauro Risanamento conservativo <table border="1" style="display: inline-table; vertical-align: top;"> <tr><td>R1</td></tr> <tr><td>R2</td></tr> </table> Ristrutturazione edilizia Sostituzione edilizia <table border="1" style="display: inline-table; vertical-align: top;"> <tr><td>R3</td></tr> <tr><td>R4</td></tr> </table>	R1	R2	R3	R4											
R1																
R2																
R3																
R4																
12	<b>Vincoli particolari</b> Tipo di vincolo Oggetto di vincolo           Ripristinare il manto in scandole in caso di intervento sul fienile															
13	<b>Categoria di intervento per gli spazi di pertinenza</b> Mantenimento pavimentazione attuale <b>M1</b> Ripristino pavimentazione originaria <b>M2</b>															

Fonte: raster PAT, file km104151



### Scala a vista



**FOTOGRAFIA**



**FOTOGRAFIA**





**FOTOGRAFIA**



**FOTOGRAFIA**



**FOTOGRAFIA**

