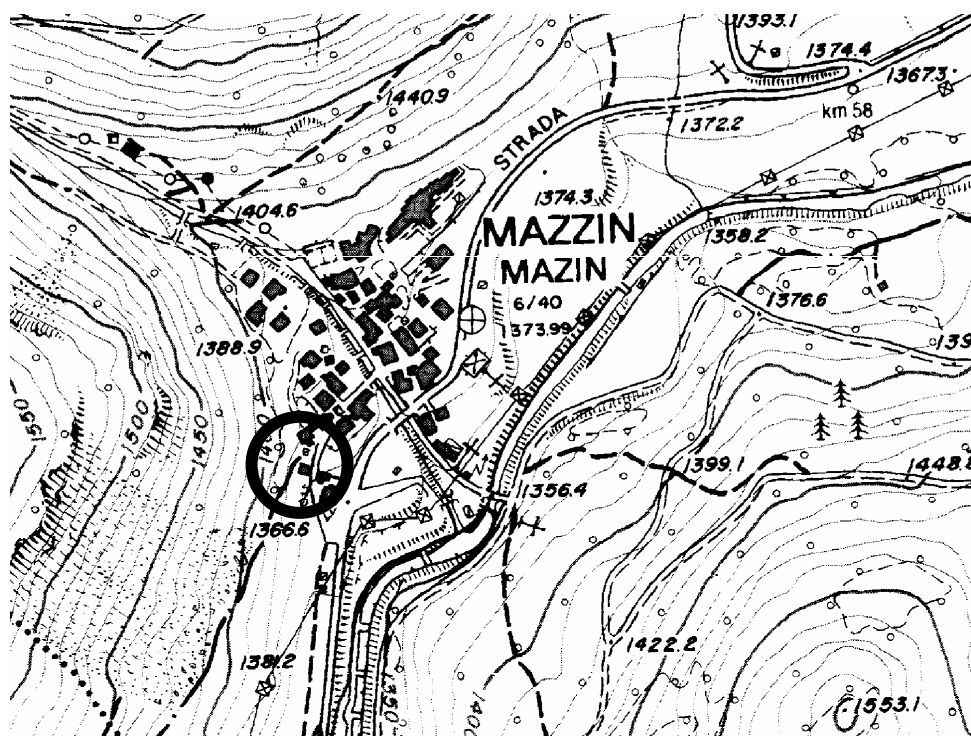


Numero progressivo

Edif.01

ANALISI EDIFICIO																		
1	Tipologia funzionale Edificio prevalentemente residenziale Edificio produttivo Edificio speciale Stalla Baita	<table border="1"> <tr><td>A</td><td>Malga</td></tr> <tr><td>B</td><td>Abitazione con tabià e stalla</td></tr> <tr><td>C</td><td>Abitazione con tabià</td></tr> <tr><td>D</td><td>Tabià e stalla</td></tr> <tr><td>E</td><td>Tabià</td></tr> </table>	A	Malga	B	Abitazione con tabià e stalla	C	Abitazione con tabià	D	Tabià e stalla	E	Tabià	<table border="1"> <tr><td>F</td></tr> <tr><td>G</td></tr> <tr><td>H</td></tr> <tr><td>I</td></tr> <tr><td>L</td></tr> </table>	F	G	H	I	L
A	Malga																	
B	Abitazione con tabià e stalla																	
C	Abitazione con tabià																	
D	Tabià e stalla																	
E	Tabià																	
F																		
G																		
H																		
I																		
L																		
2	Epoca di costruzione Anteriore al 1860 Tra il 1860 e il 1939 Tra il 1939 e il 1972 Dopo il 1972		<table border="1"> <tr><td>8</td></tr> <tr><td>6</td></tr> <tr><td>4</td></tr> <tr><td>0</td></tr> </table>	8	6	4	0											
8																		
6																		
4																		
0																		
3	Tipologia architettonica storica Alta definizione Media definizione Bassa definizione Nessuna definizione		<table border="1"> <tr><td>8</td></tr> <tr><td>6</td></tr> <tr><td>4</td></tr> <tr><td>0</td></tr> </table>	8	6	4	0											
8																		
6																		
4																		
0																		
4	Permanenza caratteri formali tradizionali Volumetrici originali Costruttivi	<table border="1"> <tr><td>2</td><td>1</td><td>0</td></tr> <tr><td>2</td><td>1</td><td>0</td></tr> </table>	2	1	0	2	1	0	<table border="1"> <tr><td>2</td><td>1</td><td>0</td></tr> <tr><td>2</td><td>1</td><td>0</td></tr> </table>	2	1	0	2	1	0			
2	1	0																
2	1	0																
2	1	0																
2	1	0																
		Totale	15															
5	Degrado Nullo Medio Elevato		<table border="1"> <tr><td></td></tr> <tr><td></td></tr> <tr><td></td></tr> </table>															
6	Grado di utilizzo Pienamente utilizzato Parzialmente utilizzato In stato di abbandono		<table border="1"> <tr><td></td></tr> <tr><td></td></tr> <tr><td></td></tr> </table>															
7	Spazi di pertinenza Alta qualità Media qualità Bassa qualità		<table border="1"> <tr><td></td></tr> <tr><td></td></tr> <tr><td></td></tr> </table>															
8	Vincoli legislativi L. 1089/39 <input type="checkbox"/> L. 1497/39 <input type="checkbox"/> L. P. 22/91 <input type="checkbox"/>																	
9	Categoria di intervento prevista dal piano precedente Restauro Risanamento conservativo	<table border="1"> <tr><td>R1</td></tr> <tr><td>R2</td></tr> </table>	R1	R2	Ristrutturazione edilizia Fontane													
R1																		
R2																		
		<table border="1"> <tr><td>R3</td></tr> <tr><td>F</td></tr> </table>	R3	F														
R3																		
F																		
10	Note (presenza di stratificazioni storiche, rifacimenti e ristrutturazioni, elementi di pregio, considerazioni sulle aree di pertinenza) Tabià con stalla completamente ristrutturati in epoca recente, con cambio di destinazione d'uso																	
PROGETTO																		
11	Categoria di intervento prevista Restauro Risanamento conservativo	L.P. 22/91 art. 77bis <table border="1"> <tr><td>R1</td></tr> <tr><td>R2</td></tr> </table>	R1	R2	Ristrutturazione edilizia Sostituzione edilizia													
R1																		
R2																		
			<table border="1"> <tr><td>R3</td></tr> <tr><td>R4</td></tr> </table>	R3	R4													
R3																		
R4																		
12	Vincoli particolari Tipo di vincolo Oggetto di vincolo																	
	Ripristinare il manto in scandole in caso di intervento																	
13	Categoria di intervento per gli spazi di pertinenza Mantenimento pavimentazione attuale																	
	<table border="1"> <tr><td>M1</td></tr> </table>	M1	Ripristino pavimentazione originaria	<table border="1"> <tr><td>M2</td></tr> </table>	M2													
M1																		
M2																		

Fonte: raster PAT, file km104151



Scala a vista



FOTOGRAFIA



FOTOGRAFIA



FOTOGRAFIA

