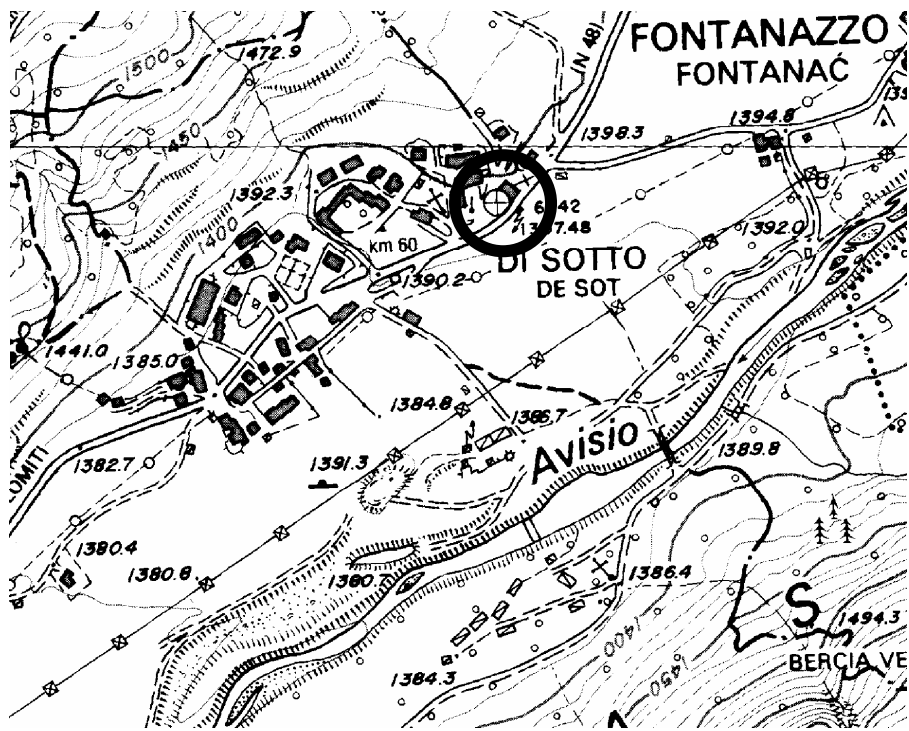


Numero progressivo

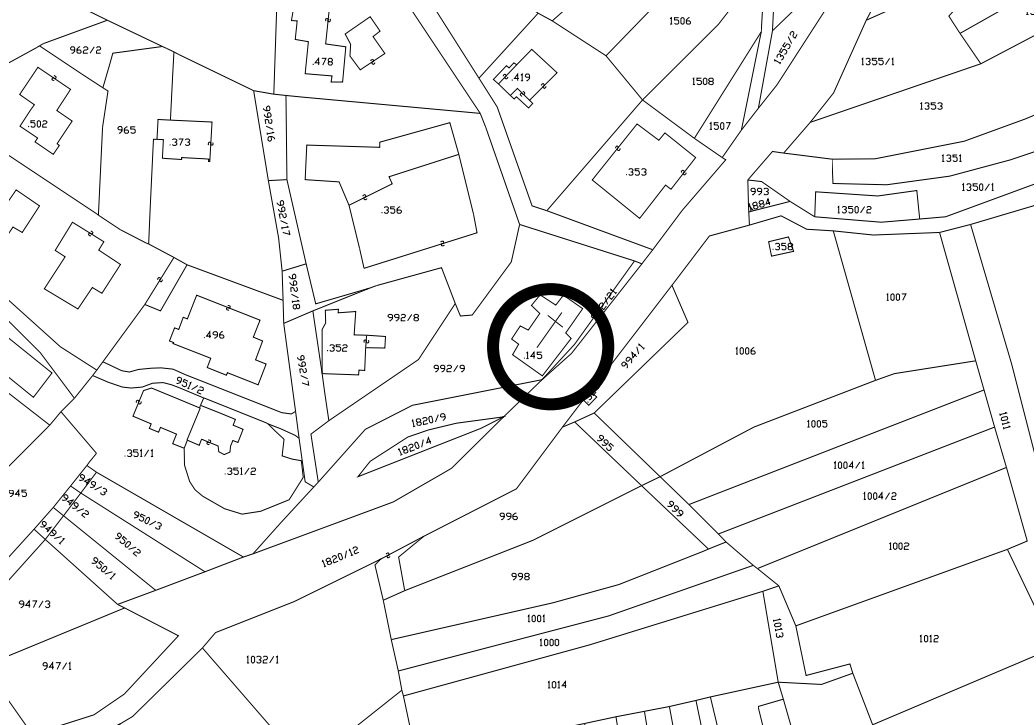
Lejia Fontanac

ANALISI EDIFICIO																					
1	Tipologia funzionale Edificio prevalentemente residenziale Edificio produttivo Edificio speciale Stalla Baita	<table border="1"> <tr><td>A</td><td>Malga</td></tr> <tr><td>B</td><td>Abitazione con tabià e stalla</td></tr> <tr><td>C</td><td>Abitazione con tabià</td></tr> <tr><td>D</td><td>Tabià e stalla</td></tr> <tr><td>E</td><td>Tabià</td></tr> </table>	A	Malga	B	Abitazione con tabià e stalla	C	Abitazione con tabià	D	Tabià e stalla	E	Tabià	<table border="1"> <tr><td>F</td></tr> <tr><td>G</td></tr> <tr><td>H</td></tr> <tr><td>I</td></tr> <tr><td>L</td></tr> </table>	F	G	H	I	L			
A	Malga																				
B	Abitazione con tabià e stalla																				
C	Abitazione con tabià																				
D	Tabià e stalla																				
E	Tabià																				
F																					
G																					
H																					
I																					
L																					
2	Epoca di costruzione Anteriore al 1860 Tra il 1860 e il 1939 Tra il 1939 e il 1972 Dopo il 1972		<table border="1"> <tr><td>8</td></tr> <tr><td>6</td></tr> <tr><td>4</td></tr> <tr><td>0</td></tr> </table>	8	6	4	0														
8																					
6																					
4																					
0																					
3	Tipologia architettonica storica Alta definizione Media definizione Bassa definizione Nessuna definizione		<table border="1"> <tr><td>8</td></tr> <tr><td>6</td></tr> <tr><td>4</td></tr> <tr><td>0</td></tr> </table>	8	6	4	0														
8																					
6																					
4																					
0																					
4	Permanenza caratteri formali tradizionali Volumetrici originali Costruttivi	<table border="1"> <tr><td>2</td><td>1</td><td>0</td></tr> <tr><td>2</td><td>1</td><td>0</td></tr> </table>	2	1	0	2	1	0	<table border="1"> <tr><td>Complementari</td><td>2</td><td>1</td><td>0</td></tr> <tr><td>Decorativi</td><td>2</td><td>1</td><td>0</td></tr> <tr><td>Totale</td><td colspan="3">24</td></tr> </table>	Complementari	2	1	0	Decorativi	2	1	0	Totale	24		
2	1	0																			
2	1	0																			
Complementari	2	1	0																		
Decorativi	2	1	0																		
Totale	24																				
5	Degrado Nullo Medio Elevato		<table border="1"> <tr><td></td></tr> <tr><td></td></tr> <tr><td></td></tr> </table>																		
6	Grado di utilizzo Pienamente utilizzato Parzialmente utilizzato In stato di abbandono		<table border="1"> <tr><td></td></tr> <tr><td></td></tr> <tr><td></td></tr> </table>																		
7	Spazi di pertinenza Alta qualità Media qualità Bassa qualità		<table border="1"> <tr><td></td></tr> <tr><td></td></tr> <tr><td></td></tr> </table>																		
8	Vincoli legislativi L. 1089/39 <input type="checkbox"/> L. 1497/39 <input type="checkbox"/> L. P. 22/91 <input type="checkbox"/>																				
9	Categoria di intervento prevista dal piano precedente Restauro Risanamento conservativo	<table border="1"> <tr><td>R1</td></tr> <tr><td>R2</td></tr> </table>	R1	R2	Ristrutturazione edilizia Fontane																
R1																					
R2																					
10	Note (presenza di stratificazioni storiche, rifacimenti e ristrutturazioni, elementi di pregio, considerazioni sulle aree di pertinenza)																				
PROGETTO																					
11	Categoria di intervento prevista Restauro Risanamento conservativo	L.P. 22/91 art. 77bis <table border="1"> <tr><td>R1</td></tr> <tr><td>R2</td></tr> </table>	R1	R2	<table border="1"> <tr><td>R3</td></tr> <tr><td>R4</td></tr> </table>	R3	R4														
R1																					
R2																					
R3																					
R4																					
12	Vincoli particolari Tipo di vincolo Ex L. 1089/39 Oggetto di vincolo Intero edificio																				
13	Categoria di intervento per gli spazi di pertinenza Mantenimento pavimentazione attuale <table border="1"><tr><td>M1</td></tr></table> Ripristino pavimentazione originaria <table border="1"><tr><td>M2</td></tr></table>			M1	M2																
M1																					
M2																					

Fonte: raster PAT, file km109151



Scala a vista



FOTOGRAFIA



FOTOGRAFIA



FOTOGRAFIA

