

COMUNE DI MAZZIN
Allegato A) – Impianti di videosorveglianza con trattamento di dati personali

n.	Tipo di strumento (videocamera, fototrappola, bodycam, dashcam, drone, ecc)	Luogo di collocazione	Indicare se sono collocate nei pressi di scuole, parchigiochi o luogo di lavoro dei dipendenti comunali	Designato per la gestione del sistema di videosorveglianza	Ripresa video (SI/NO)	Ripresa audio (SI/NO)	Brandeggio verticale (SI/NO)	Brandeggio orizzontale (SI/NO)	Tipo di zoom	Altre caratteristiche tecniche in breve	Tempistiche di registrazione e conservazione immagini	Informativa al pubblico (in forma cartellonistica, cartacea e su sito web)	Luogo di collocazione dei server
1	SERVER	locale server municipio str. Dolomites 41	no	Comandante Gianluca Ruggero	NO	NO	NO	NO	//	ENVR2 PLUS APPLIANCE di Avigilon con slot SATA da 3.5" con disco da 4TB (opzione da 8TB) e un throughput 130 Mbps/ 80 Mbps (Recording/Playback)	7 GG	informativa breve ad inizio e fine territorio comunale e in prossimità della telecamera, informativa completa sul sito	municipio ufficio polizia locale
2	PC DESKTOP	ufficio polizia locale	no	Comandante Gianluca Ruggero	NO	NO	NO	NO	//	PC DESKTOP OPTIPLEX 3090 MT COMPLETO DI MONITOR 24" 1 Switch Smart Managed Pro Switch a 8 porte tutte PoE + Gigabit Ethernet RJ45	7GG	informativa breve ad inizio e fine territorio comunale e in prossimità della telecamera, informativa completa sul sito	municipio ufficio polizia locale
3	telecamera	SS48 altezza Rif-Lo Scoiattolo	no	Comandante Gianluca Ruggero	SI	NO	NO	NO	motorizzato 3.1 ~ 8.4mm	telecamera IP bullet da esterno con risoluzione 2MP, ottica varifocale motorizzata 3.1 ~ 8.4mm, LightCatcher, Day/Night, IR integrati	7 GG	informativa breve ad inizio e fine territorio comunale e in prossimità della telecamera, informativa completa sul sito	municipio ufficio polizia locale
4	telecamera	SS48 intersezione con Streda de La Majia	no	Comandante Gianluca Ruggero	SI	NO	NO	NO	motorizzato 3.1 ~ 8.4mm	telecamera IP bullet da esterno con risoluzione 2MP, ottica varifocale motorizzata 3.1 ~ 8.4mm, LightCatcher, Day/Night, IR integrati	7GG	informativa breve ad inizio e fine territorio comunale e in prossimità della telecamera, informativa completa sul sito	municipio ufficio polizia locale
5	telecamera	SS48 intersezione con Streda de Rodolon	no	Comandante Gianluca Ruggero	SI	NO	NO	NO	motorizzato 3.1 ~ 8.4mm	telecamera IP bullet da esterno con risoluzione 2MP, ottica varifocale motorizzata 3.1 ~ 8.4mm, LightCatcher, Day/Night, IR integrati	7GG	informativa breve ad inizio e fine territorio comunale, informativa completa sul sito	municipio ufficio polizia locale

6	telecamera	SS48 intersezione con Streda de Palua-	no	Comandante Gianluca Ruggero	SI	NO	NO	NO	motorizzato 3.1 ~ 8.4mm	telecamera IP bullet da esterno con risoluzione 2MP, ottica varifocale motorizzata 3.1 ~ 8.4mm, LightCatcher, Day/Night, IR integrati	7GG	informativa breve ad inizio e fine territorio comunale e in prossimità della telecamera, informativa completa sul sito	municipio ufficio polizia locale
7	telecamera	SS48 intersezione con Streda Anterinoa	no	Comandante Gianluca Ruggero	SI	NO	NO	NO	motorizzato 3.1 ~ 8.4mm	telecamera IP bullet da esterno con risoluzione 2MP, ottica varifocale motorizzata 3.1 ~ 8.4mm, LightCatcher, Day/Night, IR integrati	7GG	informativa breve ad inizio e fine territorio comunale e in prossimità della telecamera, informativa completa sul sito	municipio ufficio polizia locale
8	telecamera	SS48 intersezione con Streda de Scofa	no	Comandante Gianluca Ruggero	SI	NO	NO	NO	motorizzato 3.1 ~ 8.4mm	telecamera IP bullet da esterno con risoluzione 2MP, ottica varifocale motorizzata 3.1 ~ 8.4mm, LightCatcher, Day/Night, IR integrati	7 GG	informativa breve ad inizio e fine territorio comunale e in prossimità della telecamera, informativa completa sul sito	municipio ufficio polizia locale
9	telecamera	SS48 intersezione con Streda de Col da Chieve	no	Comandante Gianluca Ruggero	SI	NO	NO	NO	motorizzato 3.1 ~ 8.4mm	telecamera IP bullet da esterno con risoluzione 2MP, ottica varifocale motorizzata 3.1 ~ 8.4mm, LightCatcher, Day/Night, IR integrati	7GG	informativa breve ad inizio e fine territorio comunale e in prossimità della telecamera, informativa completa sul sito	municipio ufficio polizia locale
10	telecamera	Strada del Mesc de Novacela	no	Comandante Gianluca Ruggero	SI	NO	NO	NO	motorizzato 3.1 ~ 8.4mm	telecamera IP bullet da esterno con risoluzione 2MP, ottica varifocale motorizzata 3.1 ~ 8.4mm, LightCatcher, Day/Night, IR integrati	7GG	informativa breve ad inizio e fine territorio comunale e in prossimità della telecamera, informativa completa sul sito	municipio ufficio polizia locale

11	misuratore velocità Telelaser /fotocamera/videocamera	postazioni mobili	no	Comandante Gianluca Ruggero	SI	NO	NO	NO	3,5X	<p>Range velocità 0-320 km/h - Distanza massima 1200 metri - Distanza minima 15,25 metri- Distanza focale ottimale 130 metri- Range operativo lenti 15 - 150 metri - Controllo remoto attraverso tablet Windows - connesso via Wi- Fi -Utilizzo notturno con flash a luce infrarossa invisibile Flash Godox - Dispositivo di controllo remoto - Mirino ingranditore 3,5X Memorizzazione dati SD card fino a 32 GB - Display touch screen - LCD 4" 640x 480 - Sensore camera 5 megapixel (2592 x 1944)- Lenti camera-auto-focus, autoesposizione – GPS 3 metri autonomo con aggiornamento ora e data Orologio in tempo reale, Input/output (I/O) RS232 porta comunicazioni seriali e RS485 segnale flash notturno WIFI IEEE 802.11 a/b/g/n Ethernet 100M / 1G USB accesso tecnico</p>	<p>L'agente e il dispositivo pur potendo effettuare un continuo monitoraggio del traffico, memorizzeranno le immagini solo in caso di infrazione. I dati registrati, comprensivi delle immagini, dei veicoli vengono conservati in una forma che consenta l'identificazione degli stessi per un arco temporale non superiore al conseguimento delle finalità per le quali i dati sono stati raccolti: 150 giorni al fine di consentire alla Polizia Locale gli adempimenti connessi all'eventuale contestazione di verbale di infrazione e, per i soli veicoli per i quali è notificato il verbale, per un periodo di 5 anni dalla data di accertamento della violazione e, comunque, fino alla definizione del procedimento.</p>	<p>informativa breve ad inizio e fine territorio comunale, informativa completa sul sito</p>	municipio ufficio polizia locale
----	---	-------------------	----	--------------------------------	----	----	----	----	------	--	---	---	----------------------------------

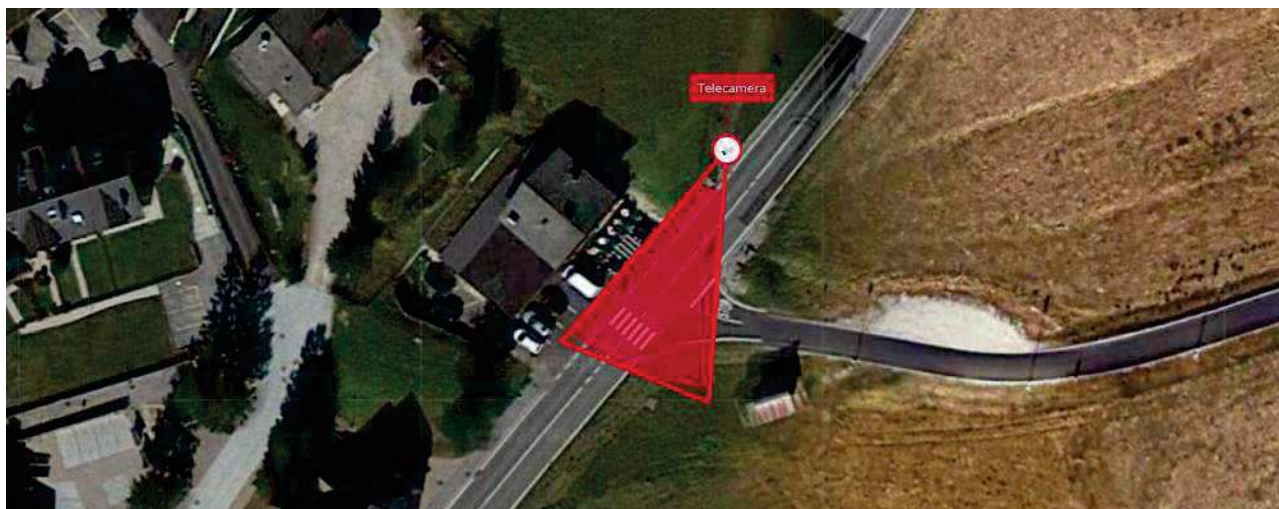
12	telecamera, disco SSD integrato e router	Strèda de Mesc de Novacela incrocio Strèda de l'Albolina Coordinate GPS: 46.470932, 11.733408	no	Comandante Gianluca Ruggero	SI	NO	NO	NO	<p>telecamera ANPR Barbican vLane A5-B - Sensore CMOS Color + IR (bispettrale)-Risoluzione 5Mpix (2560 x 1936 pixel) -N° fotogrammi al secondo 75 fps- Libreria OCR- Lunghezza focale 5-50mm rilevazione del transito mediante ottica in bianco e nero, contestualizzazione del transito mediante ottica panoramica a colori, elevata definizione, illuminazione dell'area di ripresa mediante luce infrarossa, riconoscimento delle targhe mediante software OCR a bordo, elaborazione e trasmissione dei dati al Centro di controllo; Tipologia connettività: GPRS; Segregazione della rete: dedicata ; Protocollo di sicurezza: VPN SSL; i dati vengono registrati anche su SSD integrato. Misure di sicurezza hardware: telecamere installate oltre i 4 metri di altezza, armadietto in vtr con serratura e lucchetto. Aggiornamenti di sistema: Controllo periodico.</p>	<p>Il sistema non registra e non conserva le immagini dei veicoli che, dalla verifica con white list, risultano autorizzati all'accesso. I dati, comprensivi delle immagini, dei veicoli che dalla predetta verifica non risultano autorizzati vengono conservati in una forma che consenta l'identificazione degli stessi per un arco temporale non superiore al conseguimento delle finalità per le quali i dati sono stati raccolti: 150 giorni al fine di consentire alla Polizia Locale gli adempimenti connessi all'eventuale contestazione di verbale di infrazione e, per i soli veicoli per i quali è notificato il verbale, per un periodo di 5 anni dalla data di accertamento della violazione e, comunque, fino alla definizione del procedimento.</p>	<p>informativa breve ad inizio e fine territorio comunale e in prossimità della telecamera, informativa completa sul sito</p>	<p>Le liste di targhe dei veicoli autorizzati e relative anagrafiche sono salvate su database relazionale dedicato, cifrato e con accesso protetto da password. Copia della lista viene conservata anche su disco SSD integrato nella telecamera e aggiornata ogni 15 minuti. I fotogrammi sono archiviati come di seguito riportato: ❖ i fotogrammi sono archiviati presso il datacenter di Traffic Technology spa, situato in Italia, e sono consultabili attraverso la propria piattaforma web. ❖ La piattaforma web è accessibile solamente agli operatori previa autenticazione ed il canale di comunicazione è cifrato in SSL. ❖ Lo storage in RAID dove risiedono i video è ridondante è sottoposto a backup mediante copia incrementale giornaliera eseguita su appositi NAS dedicati. Copia dei fotogrammi relativi ai veicoli oggetto di violazione sono conservati temporaneamente su SSD nel caso di interruzione della connettività con il datacenter e cancellati al momento del ripristino della connessione.</p>
----	--	---	----	-----------------------------	----	----	----	----	---	---	--	---

Dettaglio siti

SS48 altezza Rif- Lo Scoiattolo

Coordinate: 46°28'14.72"N 11°43'47.21"E

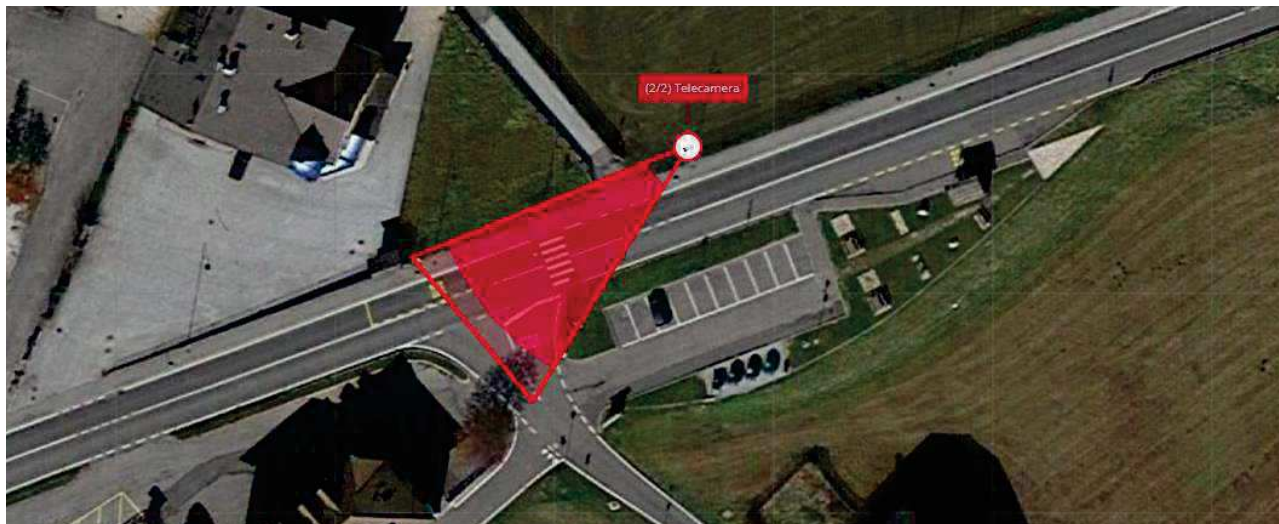
Installazione di una telecamera IP bullet da esterno con risoluzione 2MP, ottica varifocale motorizzata 3.1 ~ 8.4mm, LightCatcher, Day/Night, IR integrati



SS48 intersezione con Streda de La Majia

Coordinate: 46°28'14.72"N 11°43'47.21"E

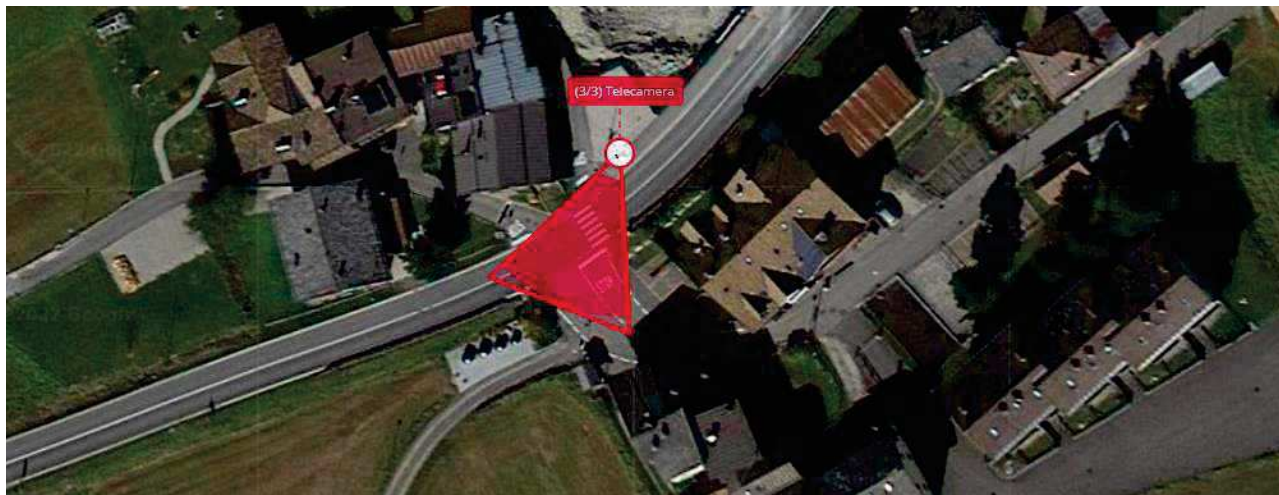
Installazione di una telecamera IP bullet da esterno con risoluzione 2MP, ottica varifocale motorizzata 3.1 ~ 8.4mm, LightCatcher, Day/Night, IR integrati



SS48 intersezione con Streda de Rodolon

Coordinate: 46°28'7.05"N 11°43'30.35"E

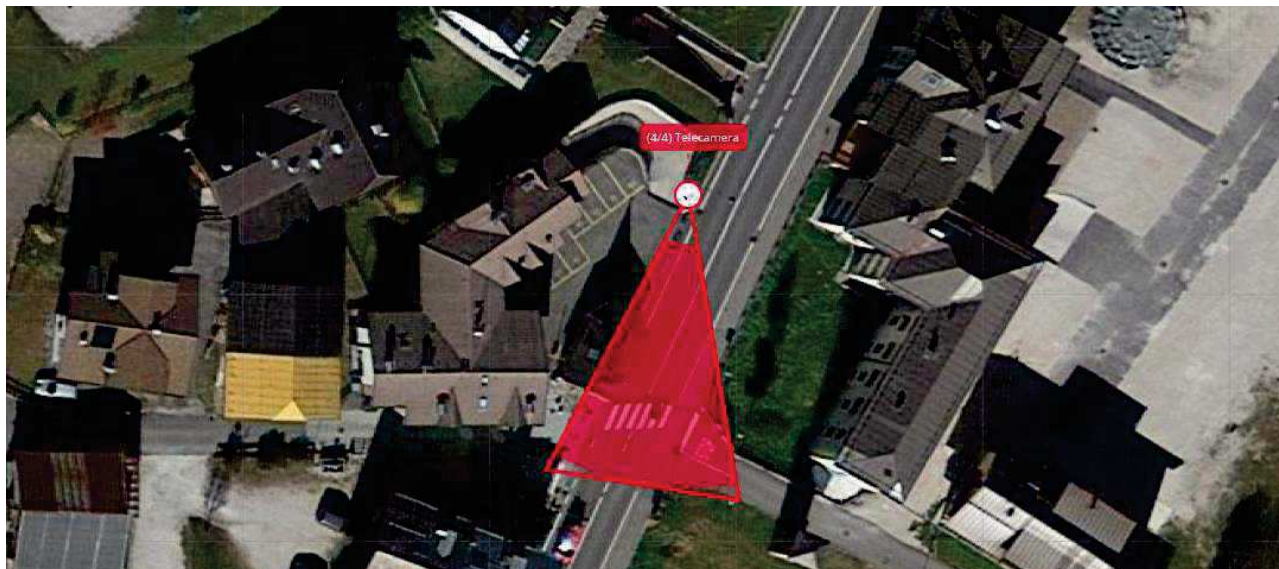
Installazione di una telecamera IP bullet da esterno con risoluzione 2MP, ottica varifocale motorizzata 3.1 ~ 8.4mm, LightCatcher, Day/Night, IR integrati



SS48 intersezione con Streda de Palua

Coordinate: 46°27'52.31"N 11°42'59.61"E

Installazione di una telecamera IP bullet da esterno con risoluzione 2MP, ottica varifocale motorizzata 3.1 ~ 8.4mm, LightCatcher, Day/Night, IR integrati



SS48 intersezione con Streda de Antemoa

Coordinate: 46°27'44.91"N 11°42'51.35"E

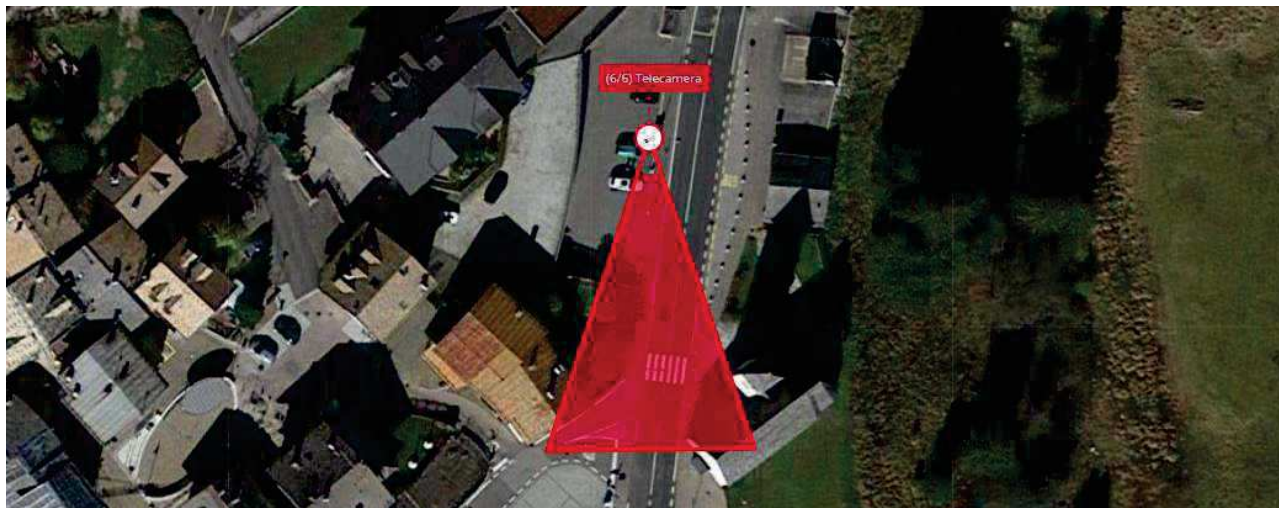
Installazione di una telecamera IP bullet da esterno con risoluzione 2MP, ottica varifocale motorizzata 3.1 ~ 8.4mm, LightCatcher, Day/Night, IR integrati



SS48 intersezione con Streda de Scofa

Coordinate: 46°27'28.73"N 11°42'4.53"E

Installazione di una telecamera IP bullet da esterno con risoluzione 2MP, ottica varifocale motorizzata 3.1 ~ 8.4mm, LightCatcher, Day/Night, IR integrati



SS48 intersezione con Streda de Col da Chieve

Coordinate: 46°27'19.87"N 11°41'58.62"E

Installazione di una telecamera IP bullet da esterno con risoluzione 2MP, ottica varifocale motorizzata 3.1 ~ 8.4mm, LightCatcher, Day/Night, IR integrati



Dettaglio sito Via de Mesc de Novacela

Coordinate: 46.470802 N 11.732625 E

Installazione di una telecamera IP bullet da esterno con risoluzione 2MP, ottica varifocale motorizzata 3.1 – 8.4 mm LightCatcher, Day/Night, IR integrati





Figura 4 – Varco 2
Inizio ZTL e segnaletica di varco



Figura 5 – Varco 2

Sistema controllo elettronico su palo pubblica illuminazione